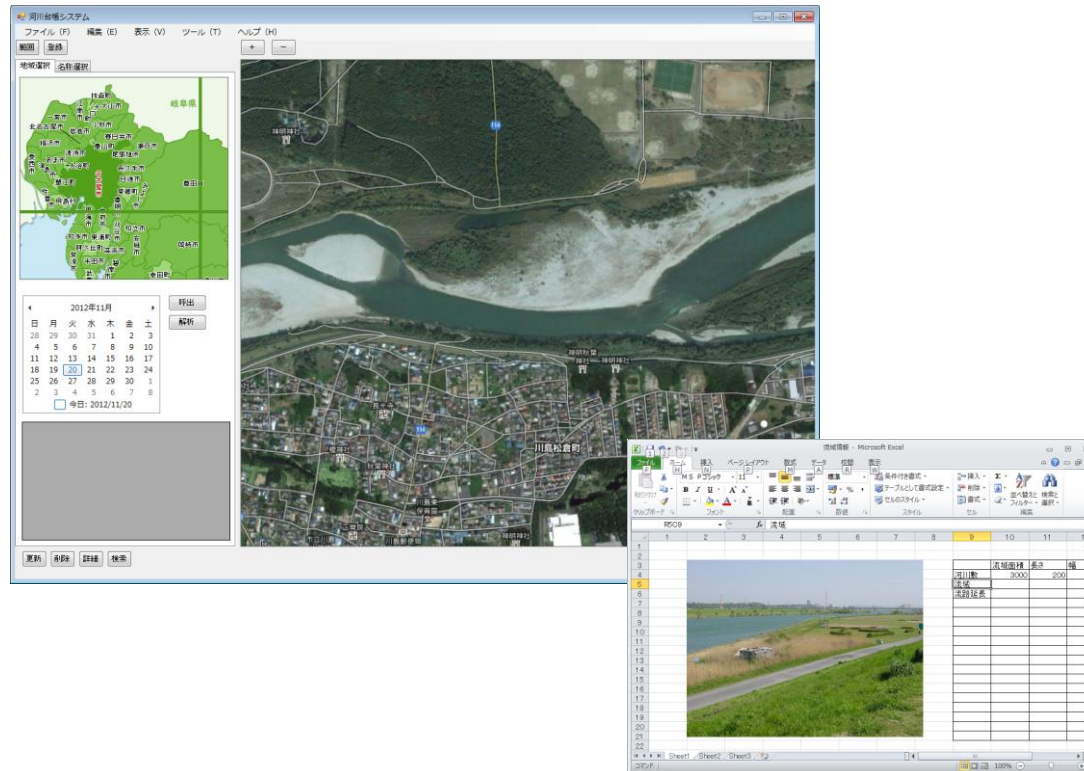


하천대장시스템



■ 특징

- 하천관리자가 평소 이용하는 것을 목적으로, 유역·유로연장·표준횡단·주요구조물 등의 하천상황이나 배수계통을 정리하여 합리식으로 계획유출량을 산출
- 대장에 전제하는 유역면적·토지이용구분, 주요구조물 등에 관해서는 GIS를 이용한 DB 시스템을 구축하여 관리자가 GIS 상에서 관리

■ OS

- Windows

■ 개발언어

- C#/EXCEL 등

■ DB/개발 툴

- PostgreSQL/Oracle 등

■ 기능

- 하천데이터를 일괄관리
- GIS 이용