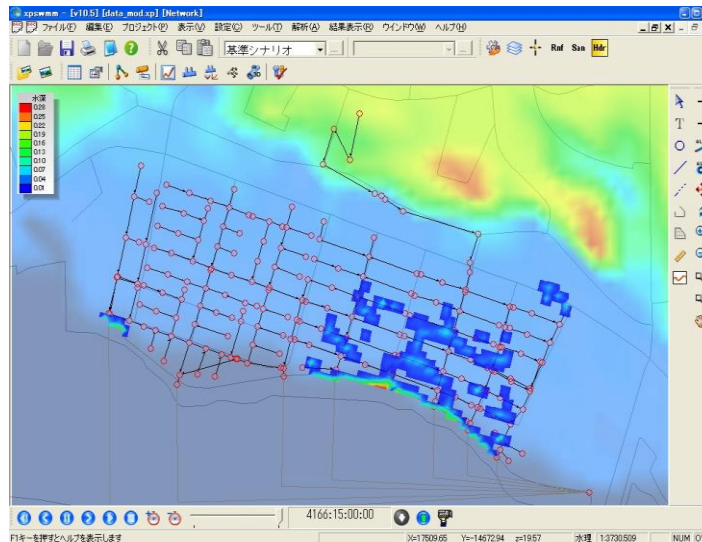
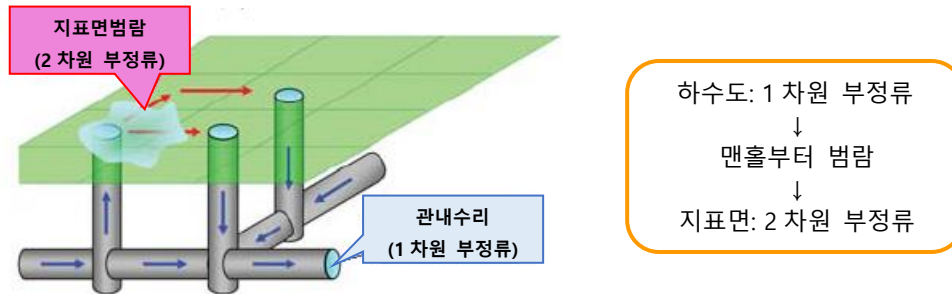


하수도 범람으로 인한 범람시뮬레이션



■ 특징

- 하수도→지표면의 범람해석
- 상정피해액의 산출
- 내수 해저드맵의 작성
- InfoWorks ICM, MIKE URBAN, xpswmm 모두 대응 가능

■ 기타

- 유출해석 소프트웨어에 의해 하수도 1차원 모델과 지표면 2차원 모델의 통합해석을 실시함으로써 지표면범람을 계산
- 이 계산결과를 이용하여, 침수피해액 산정이나 내수 해저드맵 작성도 가능

■ 비교

- 일본하수도신기술기구
「유출해석모델 활용매뉴얼」
2017년 3월