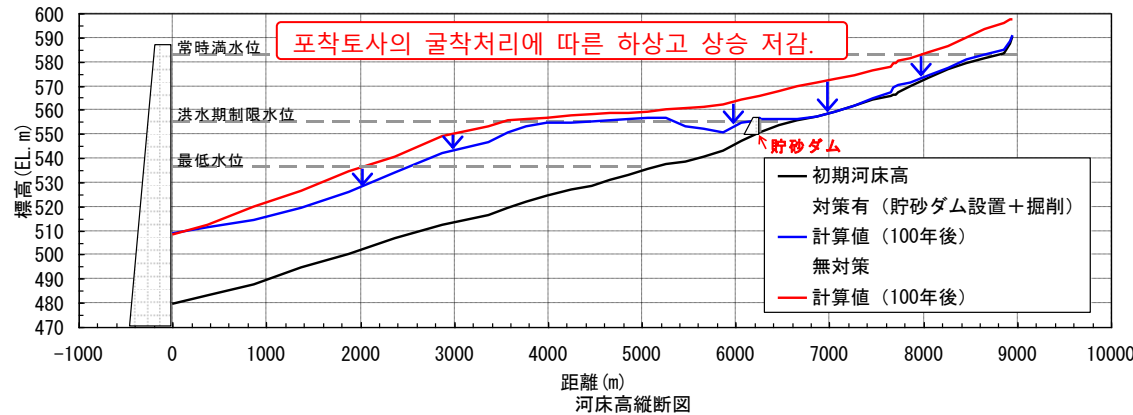
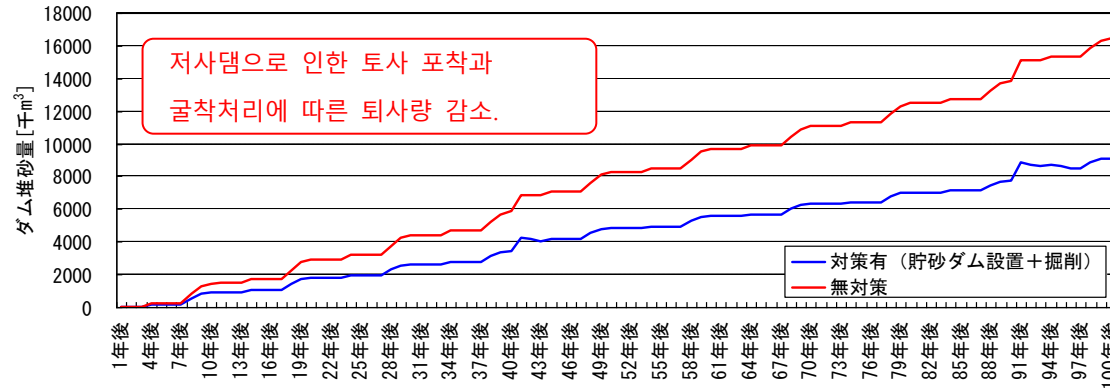


1 차원 하상변동해석 (댐 퇴사검토)



퇴사대책(저사댐+굴착처리)에 따른 예측해석결과 비교
저사댐을 설치하여 연말 저사댐 천단 이상의 토사 굴착

■ 적용분야 및 특징

- 댐 호수 내의 유동, 퇴사, 탁도변화 계산가능
- 유입·방류토사량 검토가능
- 하상재료의 입도변화 검토가능
- 준설, 저사댐, 배사바이패스, 객토, 호수 내 이송, 매립 등 각종 퇴사처리 고려가능

■ 기타

- 소류사, 부유사, 워시로드 3 가지의 이동형태 고려가능
- 교환층, 전이층, 퇴적층의 개념을 도입한 다층 모델에 의한 하상재료 연직변화를 계산
- 저수용량의 변화에 대해서도 계산결과로부터 산출가능

■ 비교