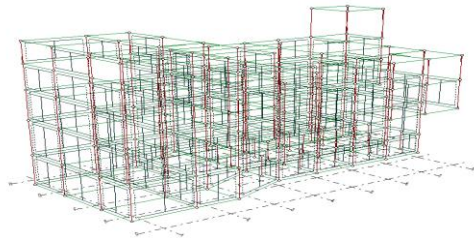
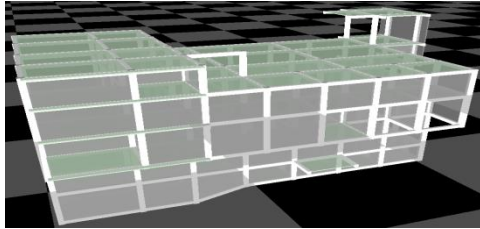
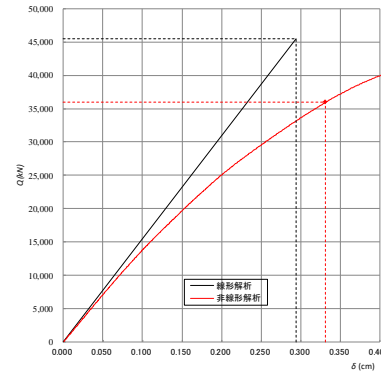


하수도시설 건축과 토목 복합구조물에 대한 내진성 평가

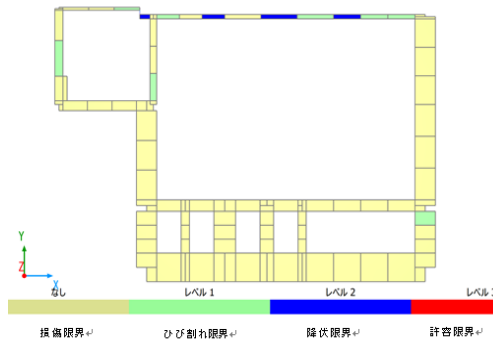


해석모델도

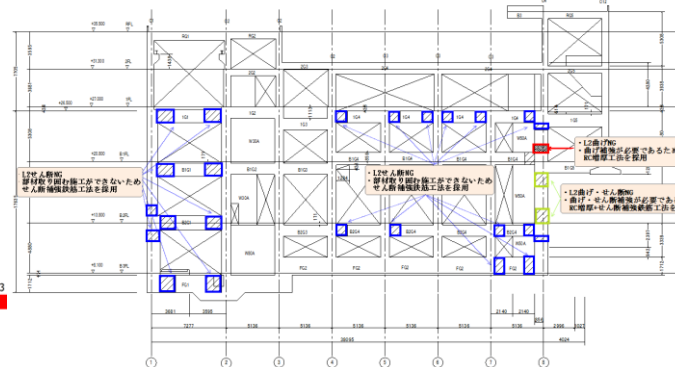


	δ (cm)	Q (kN)	step
線形解析応答値Q1	0.294	45525.800	
等価エネルギー位置Q2	0.331	35928.710	559
γ (= Q2/Q1)		0.7892	

Q - δ곡선



소성 한지의 발생상황



구조물의 보강 대책

특징

- 건축과 토목과 복합구조에 대한 3 차원 프레임 해석
- 주요 단면에 대하여 2 차원 프레임 해석

대상

- 지상구조물
 - 구형수조
 - 침전지
- 지상·지하복합구조물
 - 침사지 펌프동
 - 침전지 펌프동