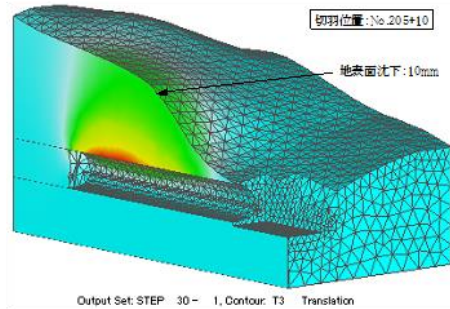
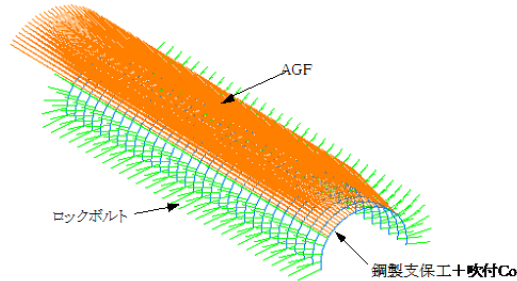


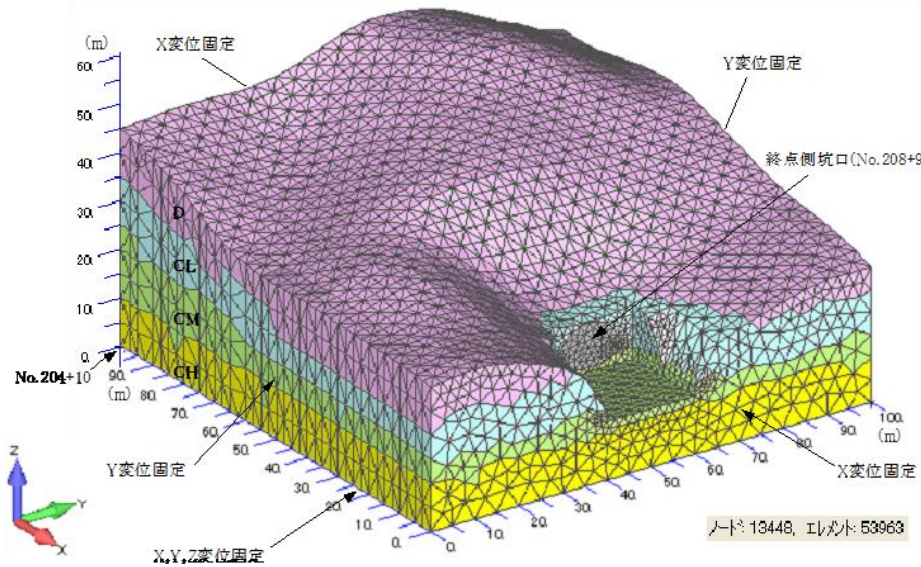
터널의 3 차원 안정해석



절우진행에 동반되는 지산변위 분포



터널지보공의 모델화



■ 특징

- 2 차원, 3 차원 검토
- 터널굴착 진행에 따른 지형변형이나 지보공의 단면력의 산정
- AGF 공법이나 락볼트 등 보조공법의 유효성 검토 가능
- 현지의 산악지형을 국토지리원의 수치지도 정보에 따라 모델링
- A 계측이나 B 계측결과를 기초로 역해석에 의한 예측 가능
- 터널교차부나 분기부의 안정해석

■ 대상

- 산악터널
- 도시터널