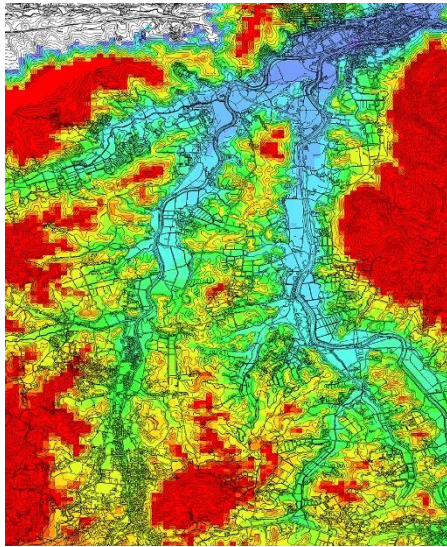
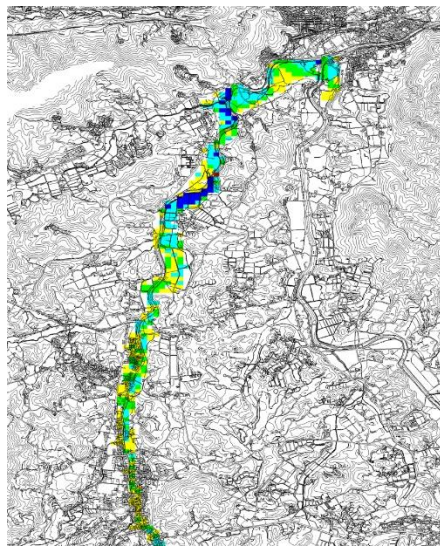


## 급경사 구간을 포함한 범람해석



전형적인 곡지형 표고분포도



범람계산 결과도

### ■ 특징

- 중소하천에서 흔한, 상류지역이 급경사여서 전선에서의 하도·범람원 일체형모델 적용이 곤란한 경우, 상류지역의 2차원 부정류 모델을 중류·하류지역에 하도·범람원 일체형 모델을 적용함으로써 시간 요소를 맞추는 해석이 가능

### ■ 비교