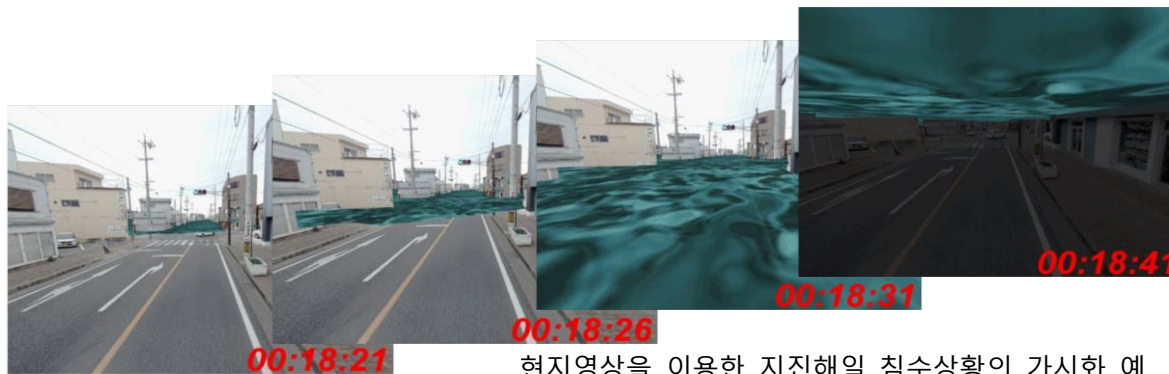


3 차원 지진해일재해 리스크 가시화 기술시스템 (입체 해저드맵)



현지영상을 이용한 3 차원 재해리스크 가시화 기술의 개요



현지영상을 이용한 지진해일 침수상황의 가시화 예

■ 적용분야 및 특징

- 현지 영상에 의해 3 차원 지리정보 시스템을 이용한 연안재해 리스크 가시화 기술시스템
- 지진해일, 폭풍해일, 홍수범람 등 다양한 수재해 리스크의 가시화·유사체험 가능
- 종래의 지진해일·폭풍해일·홍수범람 계산결과 활용 가능

■ 기타

- 방재·감재시책을 강구하면서 유익한 정보를 제공
- 수재해 리스크에 대한 주민·행정 간의 합의 형성, 지역방재·피난행동 계획책정, 주민의 방재의식 향상 등에 활용

■ 비교

- 본 시스템이 NHK 뉴스위치 9에서 방송됨 (2014년 3월 14일(금))