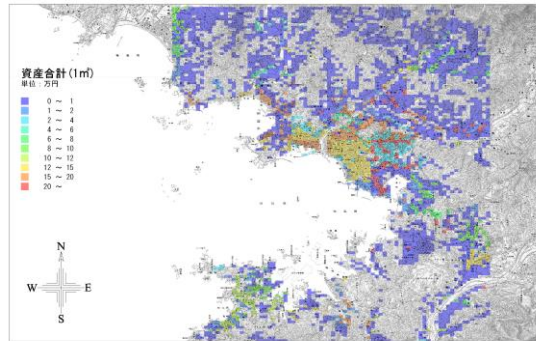
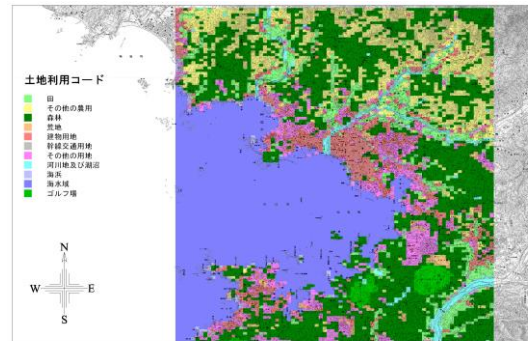


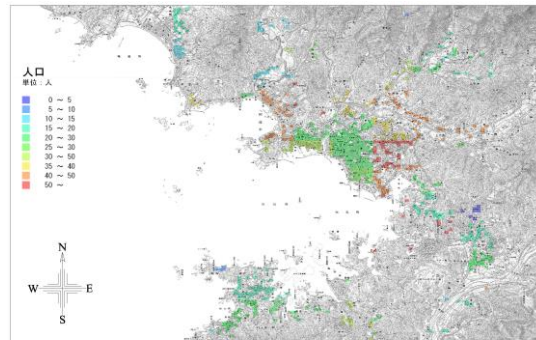
## 자산데이터 작성과 피해액 산정



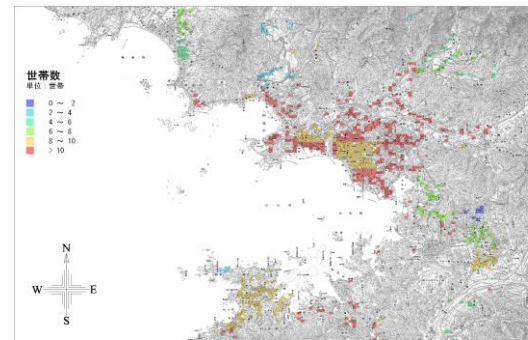
자산액 분포도



토지이용 분포도



인구 분포도



세대수 분포도

### ■ 적용분야 및 특징

- 국세조사나 사업소·기업통계조사 결과를 사용

### ■ 기타

- 지자체, 정부부처의 지침이나 매뉴얼에 따라 자산작성
- 지진해일이나 폭풍해일의 해석결과로부터 피해 상황을 파악(시설의 효과검증, 피해액 산정)

### ■ 비교