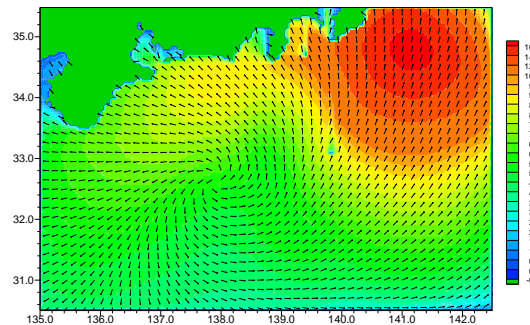
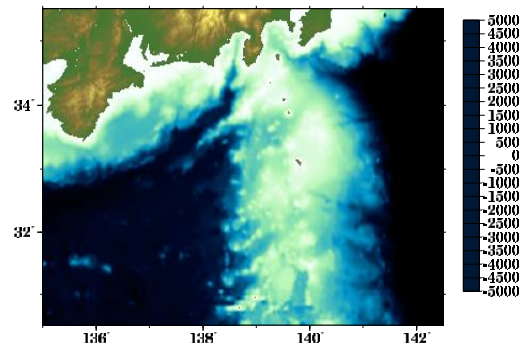
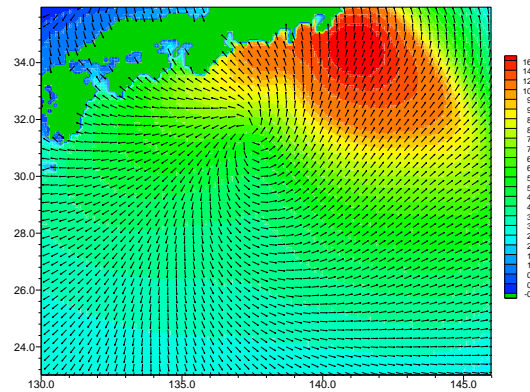
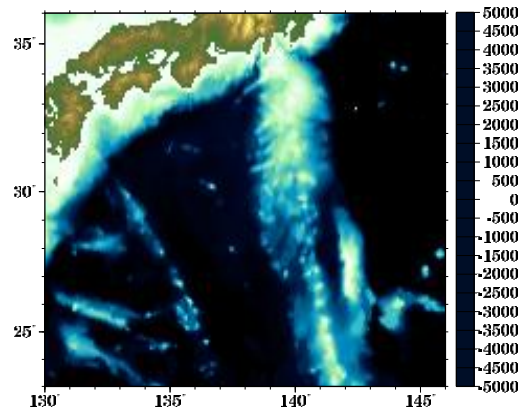


파랑추산 (SWAN, WAM 모델)

각 계산 영역의 지형분포 및 파고·파향 분포



■ 적용분야 및 특징

- 제 3 세대 파랑추산모델
- 파랑작용밀도 스펙트럼(작용밀도 평형방정식)
- 직교좌표(SWAN)/구면좌표
- 1 방향 네스팅 가능
- 협영역계산 가능(SWAN)

【물리과정】

- 파의 전파
- 해저지형 및 흐름에 의한 파의 굴절
- 천수변형
- 바람으로 인한 에너지입력
- 백파 쇄파이론에 따른 에너지 소산
- 해저마찰로 인한 에너지 소산
- 천수쇄파로 인한 에너지 소산(SWAN)
- 4 파(SWAN)/3 파공명 비선형 상호작용에 따른 에너지 수송

- 입력조건: 해상 10m풍, 수심데이터
(※흐름, 수위의 평면 데이터(SWAN))