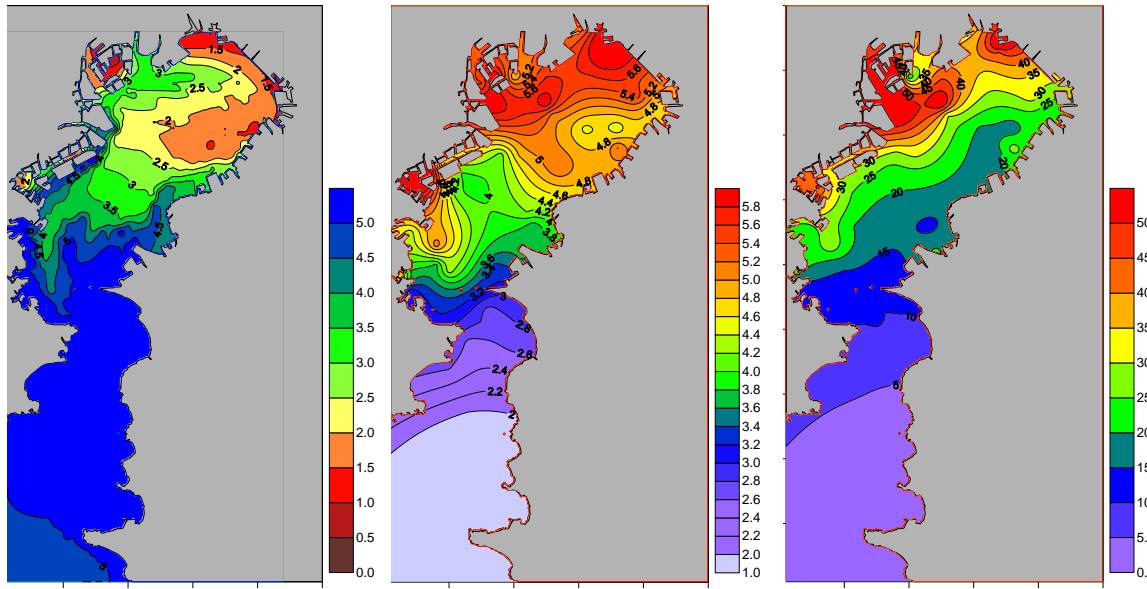


3 차원 유동 · 수질해석



DO농도(최하층)

COD농도(표층)

Chl-a농도(표층)

■ 적용분야 및 특징

- 수질과 저질의 상호작용을 고려한 장기간의 환경영향평가 가능
- 하구부 및 연안지역의 수질개선 및 부영양화 대책검토 가능
- 댐 배사에 따른 SS 확산해석 가능

■ 계산대상항목

- 평면유속, 연직유속
- 수질: 수온, 염분, 부유물질(SS), 식물플랑크톤, 동물플랑크톤, 무기질소, 유기질소, 무기인, 유기인, 용존산소(DO), 화학적산소요구량(COD)

■ 비교