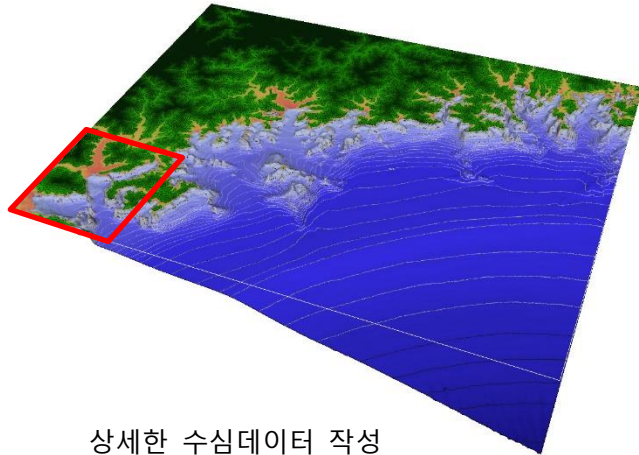
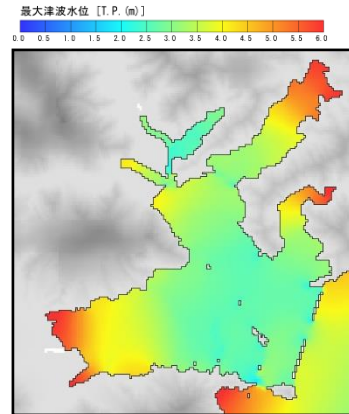


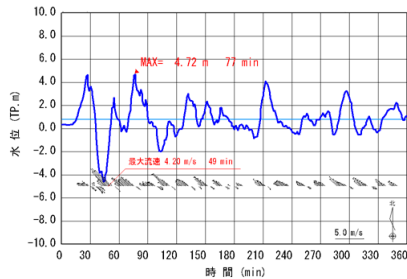
지진해일 상세검토 (육상 소상, 하천 소상, 설계지진해일)



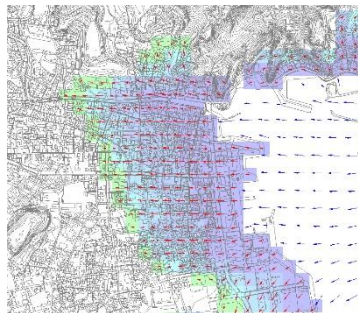
상세한 수심데이터 작성



최대 지진해일 높이 분포도



시간에 따른 지진해일수위



시계열 벡터도 • 침수신도(GIS 처리)

■ 특징

- 선형장파, 비선형장파
- 여러 영역을 접속하여 동시계산 가능
- 육상 소상
- 하천 소상
- 설계지진해일

■ 기타

- 상세한 수심데이터 작성
(레이저측량데이터, 해도 등으로부터 작성 가능)
- 시설의 효과검토나 방재대책에 활용
- CG 애니메이션 제작
- 하천소상류단으로부터 유량유입한 하천소상 계산 가능

■ 비고