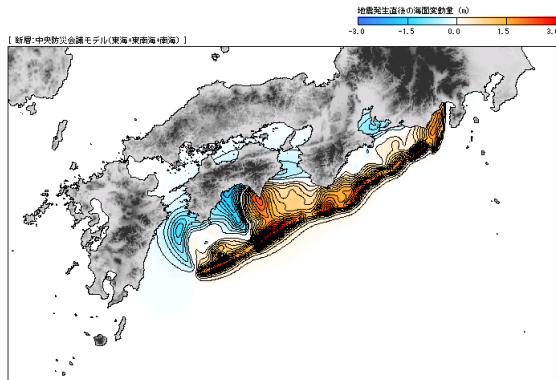
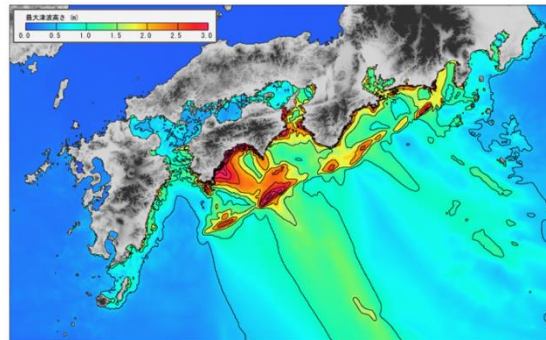


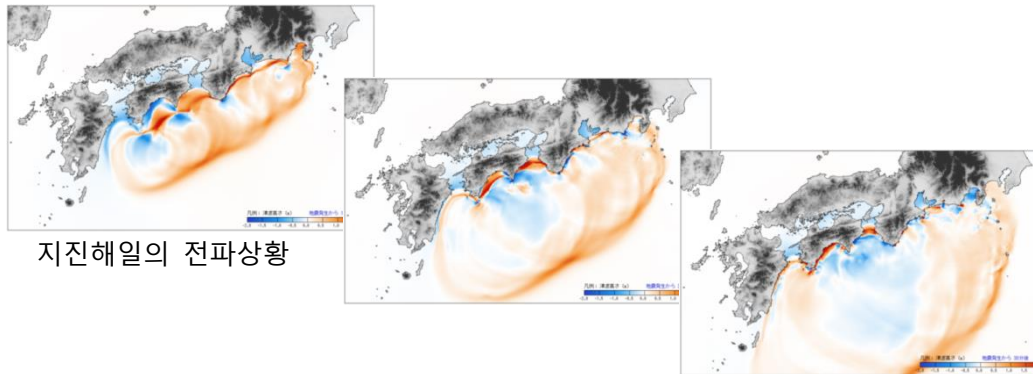
## 지진해일 계산 (근지 지진해일)



지진발생직후의海面변동률 분포도



최대 지진해일 높이분포도



지진해일의 전파상황

### ■ 적용분야 및 특징

- 선형장파, 비선형장파, 육상소상
- 다영역을 접속하여 동시계산가능

### ■ 기타

- 중앙방재회의가 설정하는 조건으로 계산가능
- 남해 트로프 거대지진대책 등  
(종래의 동남해·남해지진대책 등)
- 기왕의 지진단층모델을 부여한 계산 가능  
(안세이남해[1854], 쇼와남해[1946], 동해중부[1983] 등)
- 방파제·방조제를 월류하여 계산 가능  
(시설의 효과검토, 피해액의 산정)
- 하천을 소상하는 계산 가능  
(하천유량유입을 고려)
- CG 애니메이션 제작

### ■ 비고